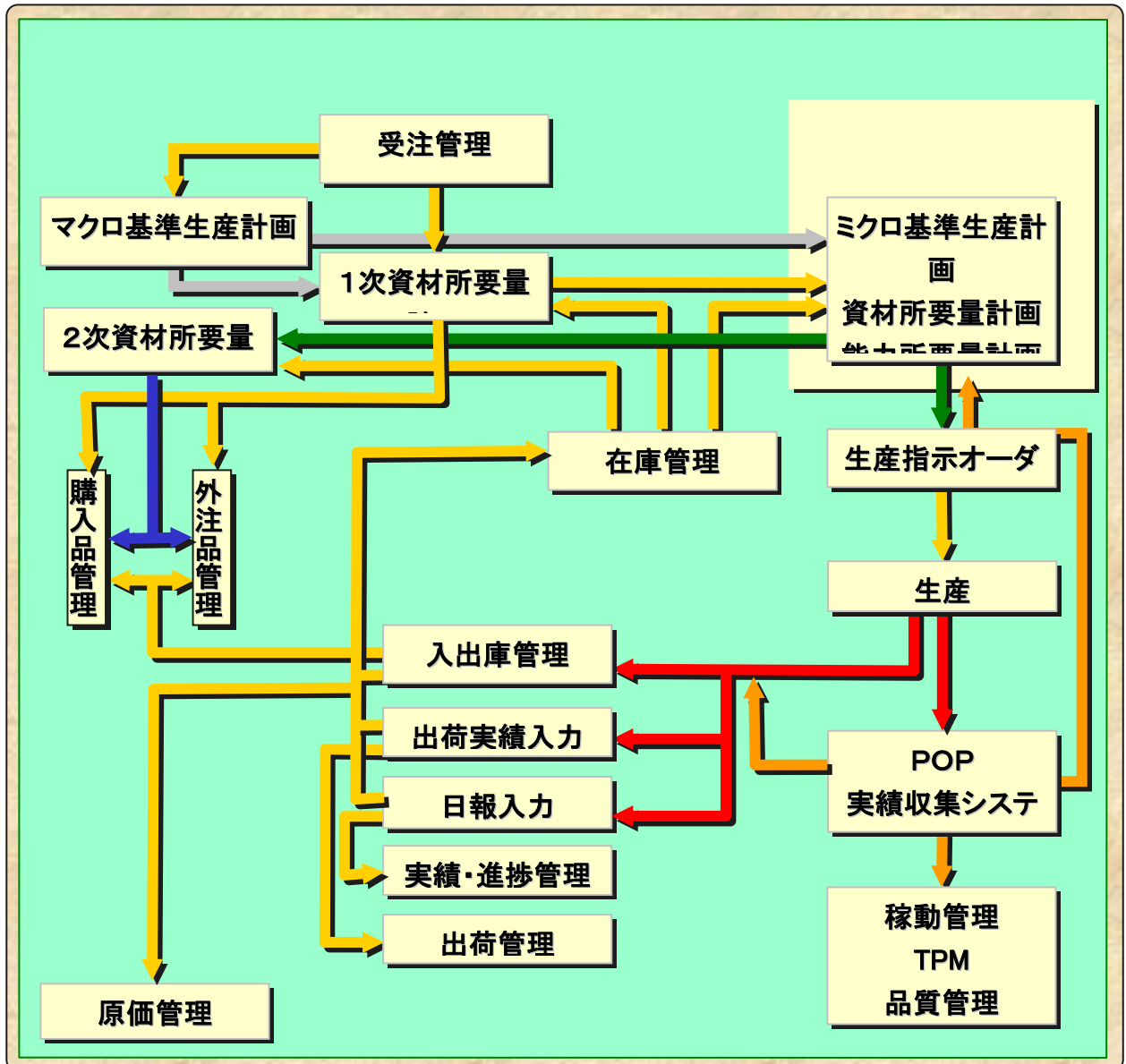


2002年3月19日

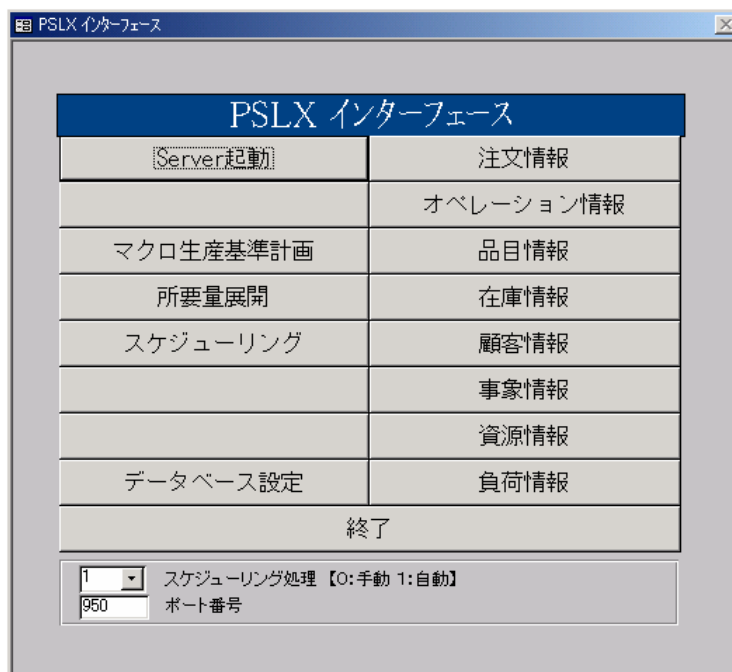
# PSXL インターフェイス実装モデル

## 1. ACCROAD プロスケジュールモデル図



## 2. メインメニュー

PSLXに対する各種インターフェイスに対するメインメニューです。



## 3. サーバ起動

インターネット上のクライアントからの各種データ（注文情報、実績情報）などをXMLファイルでの自動送受信を行います。

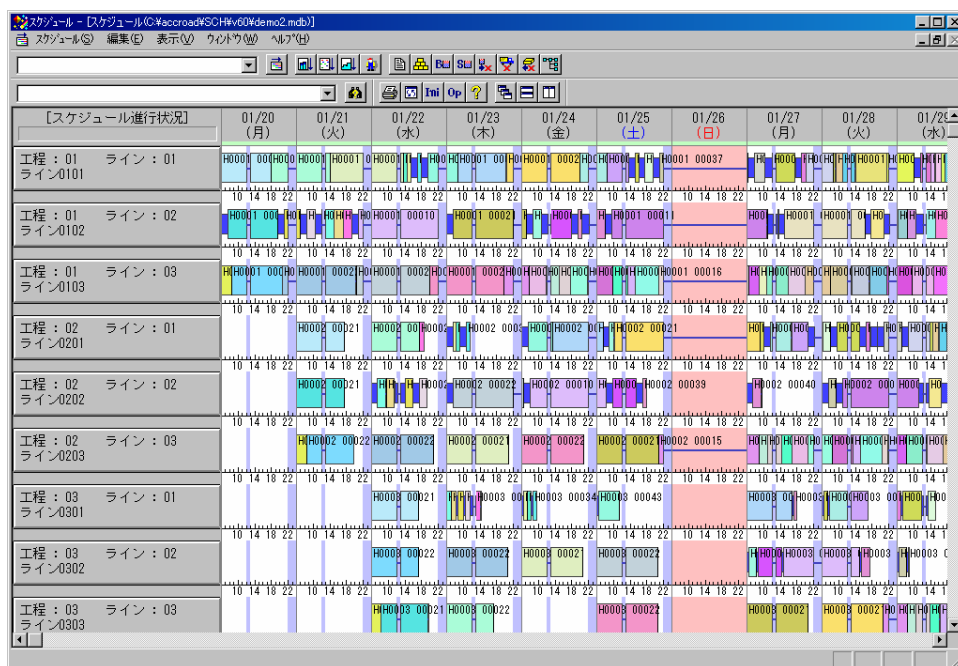


## 4. 所要量計算

スケジューラに必要な製造品の所要量および資材の正味所要量を計算します。  
また、インターネット上からの注文に対し自動起動します。

## 5. スケジューラ

スケジューラに必要な製造品の所要量および資材の正味所要量を計算します。  
また、インターネット上からの注文・実績に対し自動起動します。



## 6. Viewer

スケジューラより生産指示をXMLファイルに自動出力しインターネット上よりViewerでガントチャートを確認できます。



## 7. 処理フロー

